



Factsheet Smart@Data





De analysesuite Smart@Data is een forensisch softwarepakket om gegevens uit gestructureerde en ongestructureerde data, zoals databases, spreadsheets, tekstdocumenten, social mediakanalen, e.d., in onderlinge samenhang te verzamelen, op te slaan, te beheren en te ontsluiten ten behoeve van integrale analyse. Smart@Data maakt het mogelijk patronen of verbanden in gegevens te herkennen. De analyse wordt uitgevoerd op de oorspronkelijke brongegevens, ongeacht of deze zich in verschillende databases of op verschillende servers bevinden. Bovendien blijft de integriteit van de geanalyseerde gegevens volledig intact.

Functionaliteit

Functioneel zijn vier modules te onderscheiden in Smart@Data:

- ☐ Generieke Data Adapter (GDA)
- ☐ Analyse modules
- ☐ Presentatie/integratie laag
- ☐ Real-Time Engine (RTE)

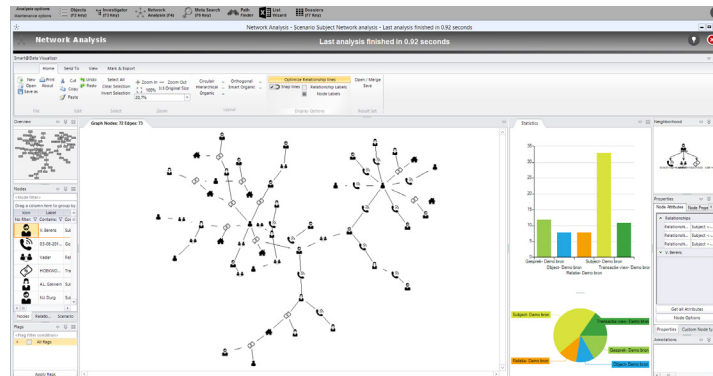


De GDA maakt het mogelijk om een grote verscheidenheid aan bronnen te ontsluiten, onafhankelijk van onderliggende technologie of structuur. In Smart@Data worden metagegevens van de bronnen opgeslagen, de bronnen worden niet geïmporteerd in een datawarehouse.

De analyse modules bieden functionaliteit op het gebied van netwerk analyse, profilering en geautomatiseerd exploreren. Gegevens kunnen op alle aspecten integraal geanalyseerd worden.



In de presentatie/integratie laag zijn de componenten opgenomen die het mogelijk maken analyse resultaten te presenteren. Smart@Data biedt verschillende modules voor (geo)grafische weergave, maar ook voor integratie met andere producten.

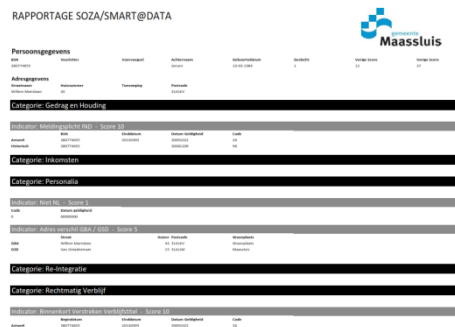


Een uitgebreid logging en auditing mechanisme administreert alle handelingen op het systeem. Het autorisatie mechanisme regelt toegang tot brongegevens en functionaliteit voor verschillende gebruikers van het systeem. Smart@Data biedt alle benodigde functionaliteit op het gebied van autorisaties, logging, auditing etc. om ingezet te worden in omgevingen waar hoge eisen worden gesteld (o.a. Openbaar Ministerie en Nationale Politie).

Huidige toepassingen Smart@Data analysesuite

Mutatiesturing

Controle op naleving en handhaving van regelgeving met betrekking tot uitkeringen is één van de speerpunten van de gemeentelijke sociale diensten. VX Company Forensic Analytics biedt in samenwerking met SOZA XPERT en HF Consultancy, voor gemeenten een geautomatiseerd mechanisme voor de toetsing van fraude op het gebied van sociale voorzieningen: de Mutatiesturing.

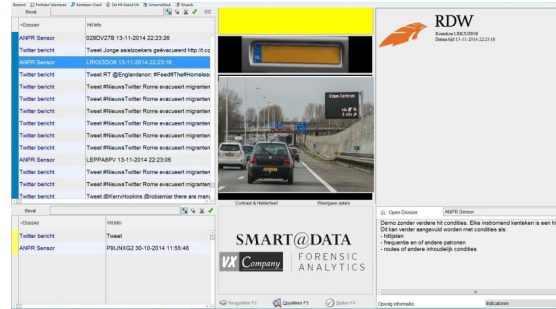


De Mutatiesturing is een oplossing waarbij het gehele bestand van uitkeringen met een vaste frequentie wordt getoetst op basis van een rechtmatigheidsprofiel. De klantmanager ontvangt vervolgens een gedetailleerde rapportage voor de personen waarbij een hoge kans op fraude is geconstateerd. De Mutatiesturing neemt hiermee de arbeidsintensieve voorselectie uit handen en biedt de klantmanager de mogelijkheid om gerichte opvolging te geven aan die gevallen waar een hoge kans op fraude is.

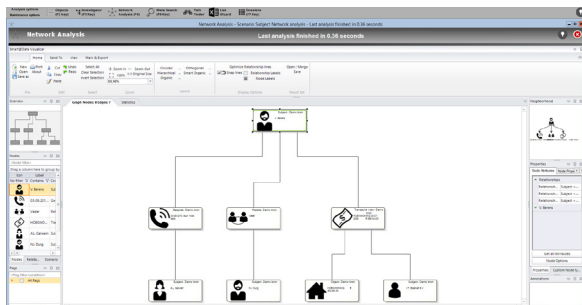


Real-time profiling

Analyse op basis van gedragingen, het detecteren van specifieke patronen en het continue monitoren van gegevensstromen. Smart@Data biedt alle faciliteiten voor real-time profilering op grote gegevensstromen. Het ontsluiten van de gegevensbronnen en de definitie van de profielen worden in Smart@Data geconfigureerd, waardoor eenvoudige wijzigingen doorgevoerd kunnen worden.



Het mechanisme voor geautomatiseerde real-time analyse is generiek van opzet en kan met verschillende soorten gegevens werken. VX Company Forensic Analytics ondersteunt in verschillende projecten waarbij sprake is van real-time profilering. Het betreft hier onder andere monitoring van social media berichten, automatische kentekenplaat herkenning (ANPR) voor geautomatiseerd verkeerstoezicht en monitoring van financiële en persoonsgegevens.



Diepgaande analyse

Integrale analyse van "big data", in kaart brengen van complexe verbanden en visualisatie van gegevens. De Smart@Data analysesuite biedt de analist ruime mogelijkheden om in grote hoeveelheden data te exploreren en deze te analyseren

Breed toepasbaar

Smart@Data is volledig generiek van opzet en daarmee breed toepasbaar. Smart@Data wordt bij verschillende overheidsinstanties ingezet bij vraagstukken op het gebied van fraude met sociale voorzieningen, vreemdelingentoezicht, financiële analyses en vermogen gerelateerde criminaliteit.



Wilt u meer informatie?

Neem dan contact op met Gerard Klein Bluemink via +31 6 53 27 29 17 of gkleinbluemink@vxcompany.com.